

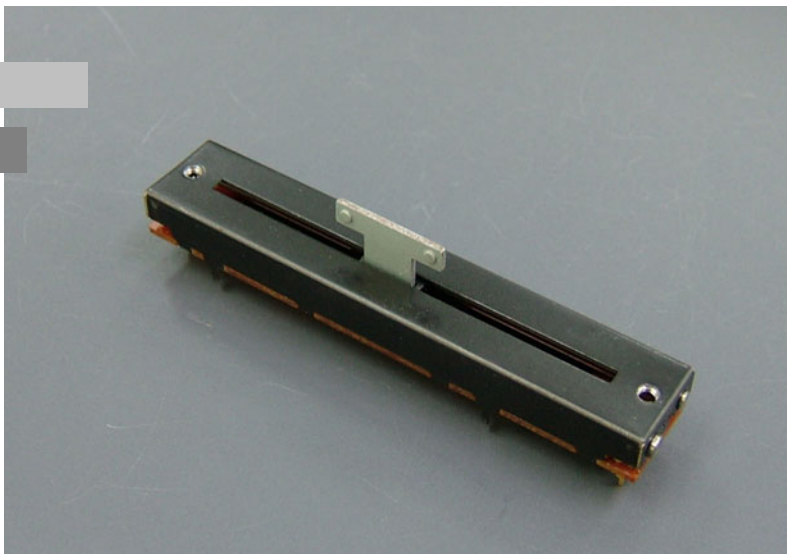
LSVA Series

PROFADER™

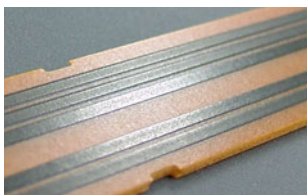
ダイレクト印刷式抵抗板

パーティカル構造

スリムスライド



LSVAシリーズはSVAシリーズの機構をそのままに抵抗板をダイレクト印刷式に変更したものです。コストパフォーマンスに優れています。

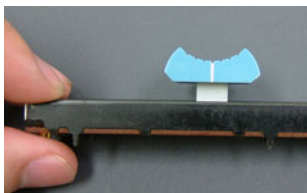
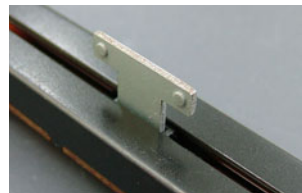


ダイレクト印刷式抵抗板

特殊加工を施した
東京光音電波オリジナル抵抗板は
低ノイズ・長寿命を実現しています。

パーティカル構造

一般的な標準的なフェーダ構造です。



スリムスライド

スリムな構造で省スペース用途に向いています。
上位機種と同じキーパーツを使用し、
滑らかなフィーリングを実現しています。

形名

2	LSVA-110	0	-	B	10K
回路数 (1回路は無表記)	シリーズ名(100mm)	0: ノーマルトルク 1: ハイトルク		抵抗変化特性 (オーディオは無表記)	全抵抗値
2	LSVA-610	0	-	B	10K
回路数 (1回路は無表記)	シリーズ名(60mm)	0: ノーマルトルク 1: ハイトルク		抵抗変化特性 (オーディオは無表記)	全抵抗値
2	LSVA-450	0	-	B	10K
回路数 (1回路は無表記)	シリーズ名(45mm) ※ボディが銀色になります	0: ノーマルトルク 1: ハイトルク		抵抗変化特性 (オーディオは無表記)	全抵抗値

電気仕様

	LSVA-1100-**K	2LSVA-1100-**K	LSVA-1100-B**K	2LSVA-1100-B**K
回路数 (不平衡)	1	2	1	2
全抵抗値 (1-3間)	5k, 10kΩ			
全抵抗値誤差	20%			
抵抗変化特性	オーディオカーブ (ラダー形回路)		Bカーブ (ポテンシオメータ形回路)	
絶対直線性	-		±5%	
残留抵抗値 (1-2, 2-3間)	-		30Ω 以下	
減衰量偏差	0~20dB ±3.0dB		-	
連動偏差	-	0~20dB 3.0dB	-	
挿入損失	0.5dB 以下		-	
最大減衰量 (15KHz)	95dB 以上		-	
耐電圧	AC100Vにて1分間			
絶縁抵抗	DC100Vにて50MΩ 以上			
最大入力電圧	DC20V			
摺動雑音	47mV以下 (JIS C 5261 の測定法による)			
摺動寿命	100,000往復以上 (毎時1,800回往復で摺動雑音が100mV未満を満足している事)			

機械仕様

	LSVA-1100 共通	LSVA-6100 共通	LSVA-4500 共通
動作範囲	100mm±0.5mm	60mm±0.5mm	45mm±0.5mm
作動力	0~0.1N (ノーマルトルク)、0.1~0.3N (ハイトルク)		
取付ネジ締付強度	100Ncm		
推奨取付ネジ	M3 x 長さ (板厚 + 3mm) ※長さは、なべビスの場合		
レバー移動止め強度	30N		
レバー押し引き強度	30N		

耐久性

	LSVA Series 共通
動作環境	温度 -10 ~ 70°C、湿度 90%以下で結露の無い事

※ LSVA-6100、LSVA-4500の電気仕様は、LSVA-1100と同じとなります。

※ 本製品は取り付け時に筐体アースが接合します。

※ ハンダ付け端子のハンダコテ温度仕様は390°Cで3秒(350°Cで5秒)、2回までです。長時間熱を当て続けると端子と内部回路の接合が破損する恐れがあります。また、接合時に発生するハンダの煙がフェーダ内部に入り込まないよう、注意願います。

※ 接点復活材を使用された場合、寿命が著しく劣化あるいは操作感悪化が懸念される可能性がありますので、ご使用しないようお願いします。

※ 本製品はメッキ付き鋼材を使用しております。環境によりサビなどが発生しますが、使用上問題はありません。

※ ツマミ装着の際はレバーを片端に移動し、ゆっくりと押し入れてください。

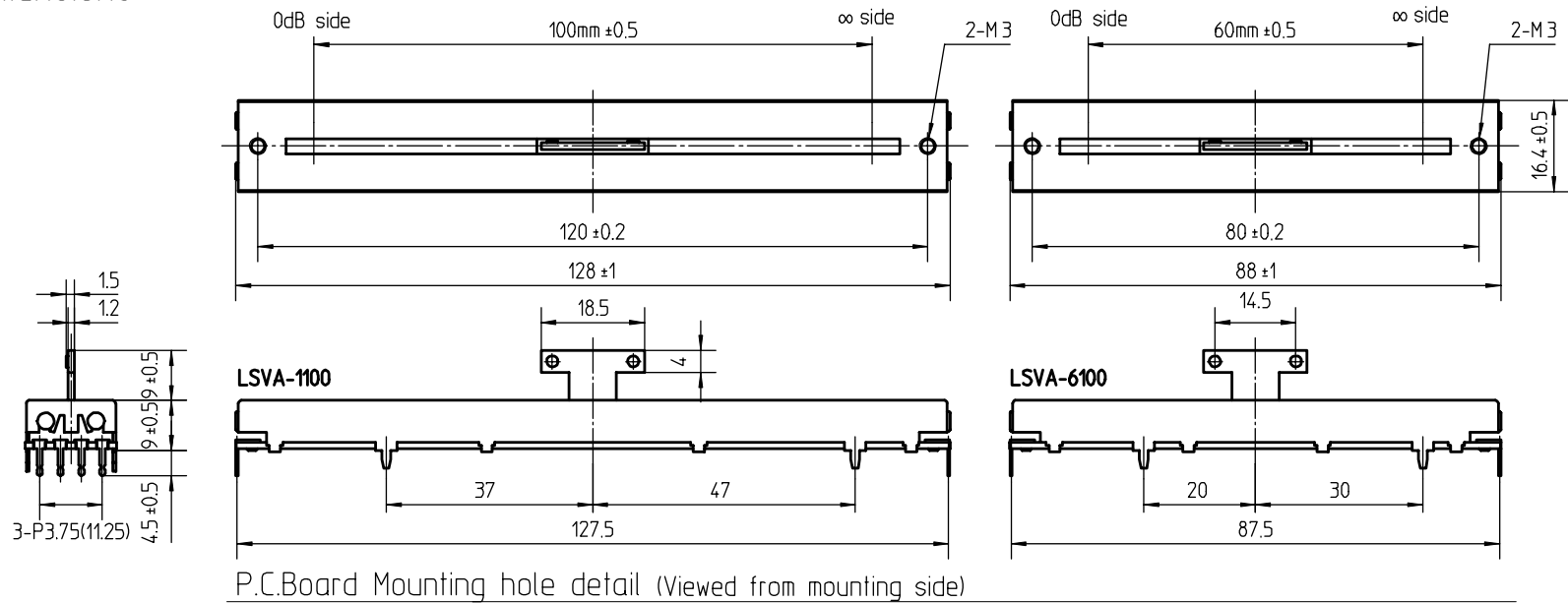
※ 防塵性向上のためにダストカバー付を用意しております。弊社営業にお問い合わせください。(ダストカバー単体での販売はしていません)

※ LSVA-4500はフレーム部にアース用のハンダ付け部を設けております。

本カタログの仕様は予告なく変更する場合があります。

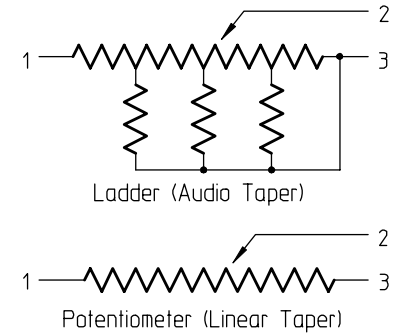
東京光音電波株式会社 www.tkd-corp.com CPN0808

Dimensions

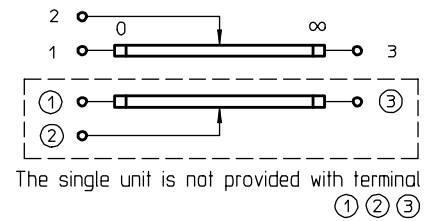


P.C.Board Mounting hole detail (Viewed from mounting side)

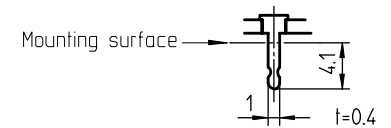
Circuit Method



Terminations

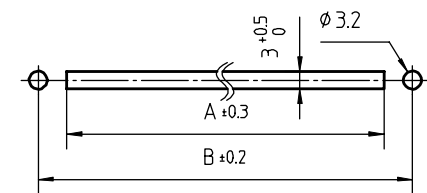


Terminal Style (1/2)



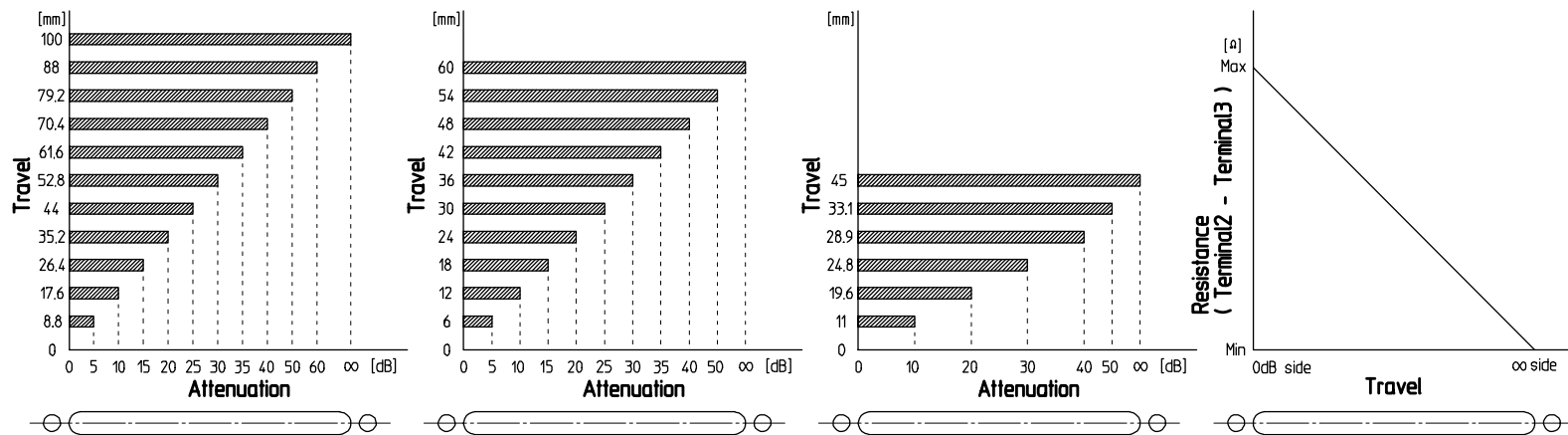
※Soldering of terminals to be made less than at 350°C within FIVE SECOND MAX.

Panel Cut Out Dimensions



A=112mm B=120mm LSVA-1100
 A=70mm B=80mm LSVA-6100
 A=57mm B=65mm LSVA-4500

Output Law



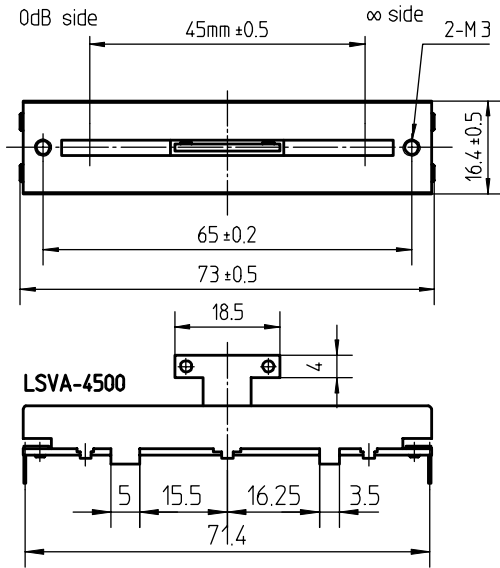
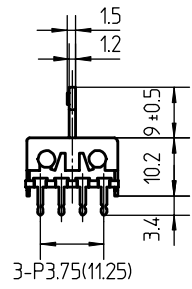
LSVA-1100 (Travel 100mm, Audio Taper)

LSVA-6100 (Travel 60mm, Audio Taper)

LSVA-4500 (Travel 45mm, Audio Taper)

LSVA-1100 & LSVA-6100, LSVA-4500 (Linear Taper)

Dimensions



P.C.Board Mounting hole detail (Viewed from mounting side)

