

PAC Series

XLR-3型パッドコネクタ

1dB単位で指定可能

豊富なラインアップ



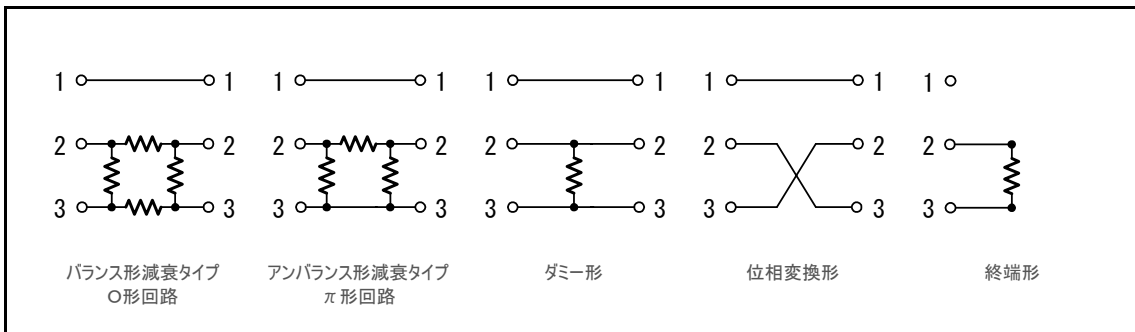
東京光音電波のパッドコネクタは業界でも信頼性の高いITT CANNON製XLRコネクタを使用
パッド、位相変換、終端など様々な用途に適した回路を用意しております。



純正XLR-3使用

信頼性で評価のあるITT CANNON XLRを使用。
接点部分での追加加工は一切行っておりませんので、
安心してお使いいただけます。
終端タイプも含め、様々な用途に使用できるように
充実したラインアップをご用意しております。
また、カスタムのご相談も受け付けております。

内部回路構成



本カタログの仕様は予告なく変更する場合があります。
東京光音電波株式会社 www.tkd-corp.com CPN0808

STUDIO EQUIPMENTS

形名

PAC	—	21	H	—	20 dB	—	600 Ω
バランス形 減衰タイプ		コネクタ形状指定 21:オスメス 11:メスメス 22:オスオス	内部回路指定 H:〇形バランス		減衰量指定 0~60dB(1dB単位)		インピーダンス
PAC	—	21	T	—	20 dB	—	600 Ω
アンバランス形 減衰タイプ		コネクタ形状指定 21:オスメス 11:メスメス 22:オスオス	内部回路指定 T:π形アンバランス		減衰量指定 0~60dB(1dB単位)		インピーダンス
PAC	—	21	D	—	600 Ω		600 Ω
ダミー形		コネクタ形状指定 21:オスメス 11:メスメス 22:オスオス	内部回路指定 D:ダミー形				インピーダンス
PAC	—	21	PR				
位相変換形		コネクタ形状指定 21:オスメス 11:メスメス 22:オスオス	内部回路指定 PR:位相変換形				
PAC	—	10	D	—	600 Ω		600 Ω
終端形		コネクタ形状指定 10:メス終端 20:オス終端	内部回路指定 D:ダミー形				インピーダンス

電気仕様

	バランス形減衰	アンバランス形減衰	ダミー形 / 終端形	位相変換形
回路数	1			
インピーダンス	600 Ω ±2%		600 Ω ±0.5%	—
減衰量	0~60dB(1dB単位で指定)			
最大入力レベル	25dBm		27dBm	1W
使用周波数範囲	20kHz以下			
絶縁抵抗	DC500Vにて100M Ω 以上			
耐電圧	AC500Vにて1分間			

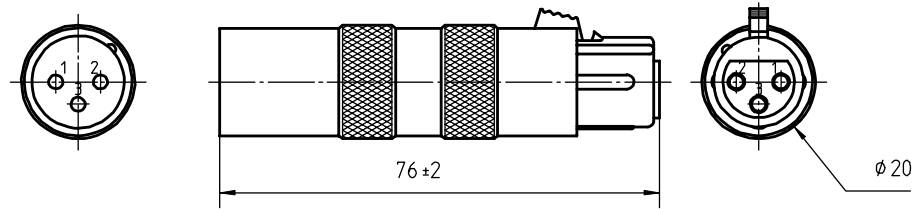
耐久性

	PAC Series 共通
動作環境	温度 -10 ~ 70°C、湿度 90%以下で結露の無い事

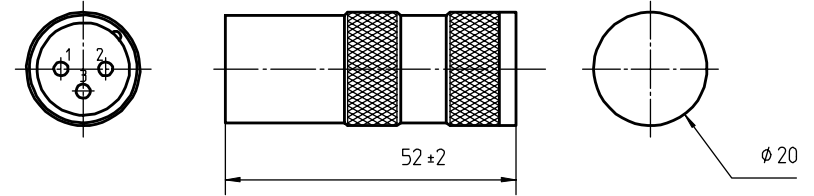
※ 本製品内部に水分等が入らないようご注意ください。
 ※ 本製品は落下など強い衝撃が加わるとコネクタの機構が破損するだけでなく、内部の回路も破損する恐れがあります。
 ※ メスメスタイプの貫通形、オスオスタイプの貫通形はITT CANNON純正をご購入ください。
 弊社では製作いたしません。
 ※ 指定回路によるカスタムも可能です。但し、素子数によっては内蔵できない場合がありますので、弊社営業までご相談ください。
 ※ ITT CANNON XLR-3以外のコネクタとの相性については保証できません。
 ※ 長期使用によるコネクタ接点部分の劣化についてはコスト的に修理よりも買い替えをお勧めします。

Dimensions

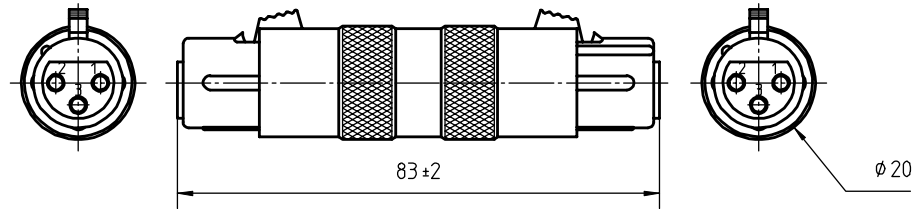
PAC-21



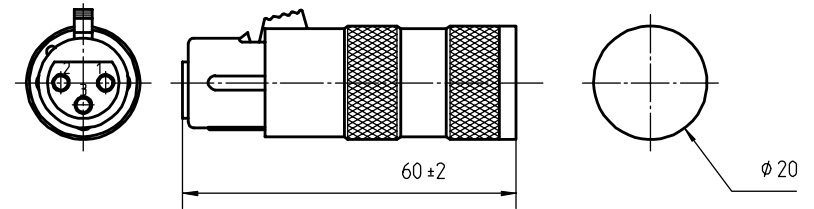
PAC-20D



PAC-11



PAC-10D



PAC-22

