

2PAC Series

XLR-5型パッドコネクタ

1dB単位で指定可能

2回路タイプ



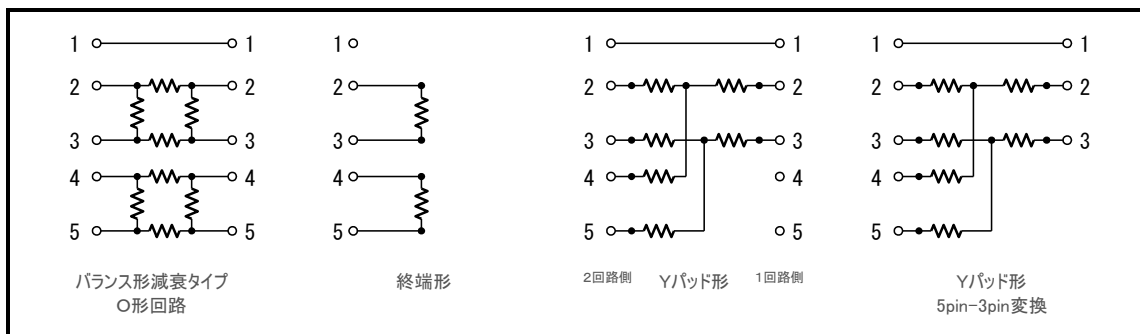
東京光音電波のパッドコネクタは業界でも信頼性の高いITT CANNON製XLRコネクタを使用
パッド、終端など用途に適した回路を用意しております。



純正XLR-5使用

信頼性で評価のあるITT CANNON XLRを使用。
接点部分での追加加工は一切行っておりませんので、
安心してお使いいただけます。
終端タイプ、Yパッドタイプなど特殊な用途に対応しております。
また、カスタムのご相談も受け付けております。

内部回路構成



本カタログの仕様は予告なく変更する場合があります。
東京光音電波株式会社 www.tkd-corp.com CPN0808

STUDIO EQUIPMENTS

形名

2PAC	—	21	H	—	20 dB	—	600Ω
バランス形 減衰タイプ		コネクタ形状指定 21:オス-メス 11:メス-メス 22:オス-オス	内部回路指定 H:〇形バランス		減衰量指定 0~60dB(1dB単位)		インピーダンス
2PAC	—	10	D	—	600Ω		
終端形		コネクタ形状指定 10:メス終端 20:オス終端	内部回路指定 D:ダミー形				インピーダンス
2PAC	—	21	Y	—	600Ω		
Yパッド形		コネクタ形状指定 21:5PINオス(2回路側)-5PINメス 12:5PINメス(2回路側)-5PINオス 11:メス-メス 22:オス-オス ※メス-メス、オス-オスは、型名が読める状態に立てた場合に上に向く方が2回路側となります。	内部回路指定 Y:Yパッド形				インピーダンス
2PAC	—	21(53)	Y	—	600Ω		
Yパッド形 5PIN-3PIN変換		コネクタ形状指定 21(53):5PINオス-3PINメス 12(53):5PINメス-3PINオス	内部回路指定 Y:Yパッド形				インピーダンス

電気仕様

	バランス形減衰	終端形	Yパッド形
回路数	2		
インピーダンス	600Ω ±2%		
減衰量	0~60dB(1dB単位で指定)	—	—
挿入損失	—	—	6dB
最大入力レベル	25dBm		
使用周波数範囲	20kHz以下		
絶縁抵抗	DC500Vにて100MΩ以上		
耐電圧	AC500Vにて1分間		

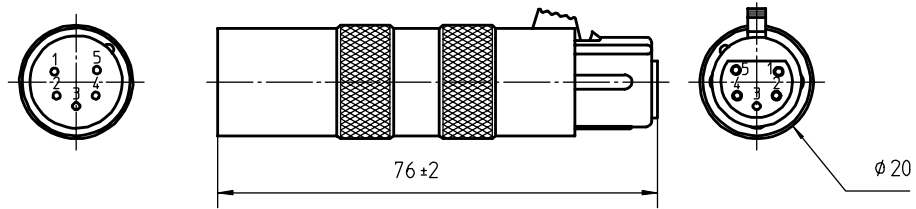
耐久性

	2PAC Series 共通
動作環境	温度 -10 ~ 70°C、湿度 90%以下で結露の無い事

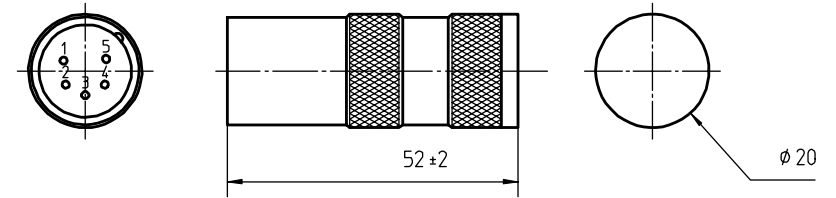
※ 本製品内部に水分等が入らないようご注意ください。
 ※ 本製品は落下など強い衝撃が加わるとコネクタの機構が破損するだけでなく、内部の回路も破損する恐れがあります。
 ※ メス-メスタイプの貫通形、オス-オスタイプの貫通形をご要望の場合は弊社営業までご相談ください。
 ※ 指定回路によるカスタムも可能です。但し、素子数によっては内蔵できない場合がありますので、弊社営業までご相談ください。
 ※ ITT CANNON XLR-5以外のコネクタとの相性については保証できません。
 ※ 長期使用によるコネクタ接点部分の劣化についてはコスト的に修理よりも買い替えをお勧めします。

Dimensions

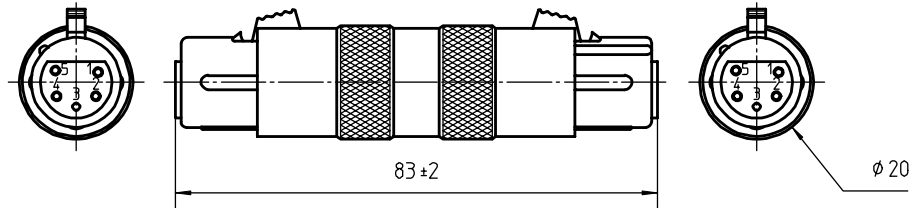
2PAC-21



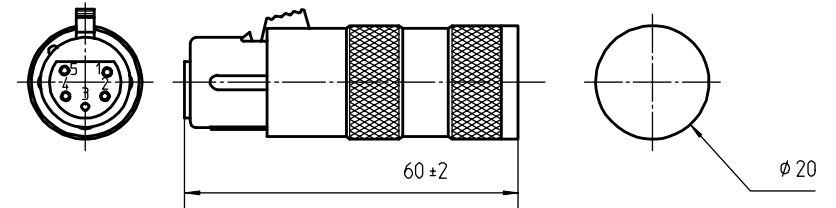
2PAC-20D



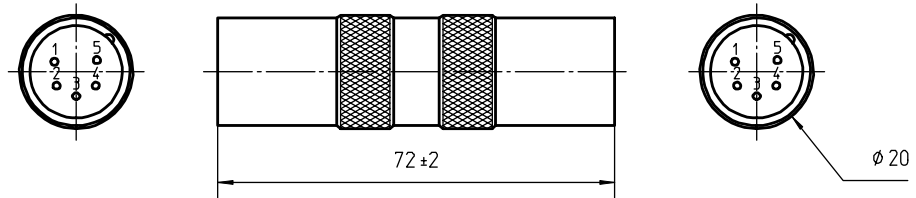
2PAC-11



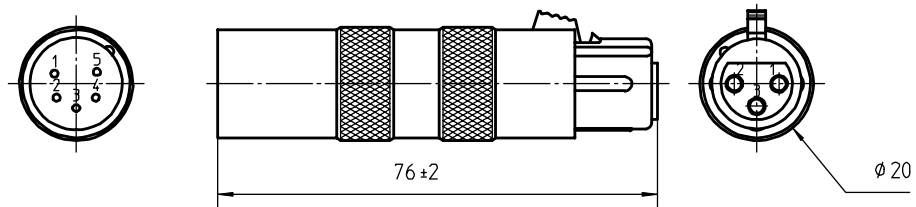
2PAC-10D



2PAC-22



2PAC-21(53)Y



2PAC-12(53)Y

